

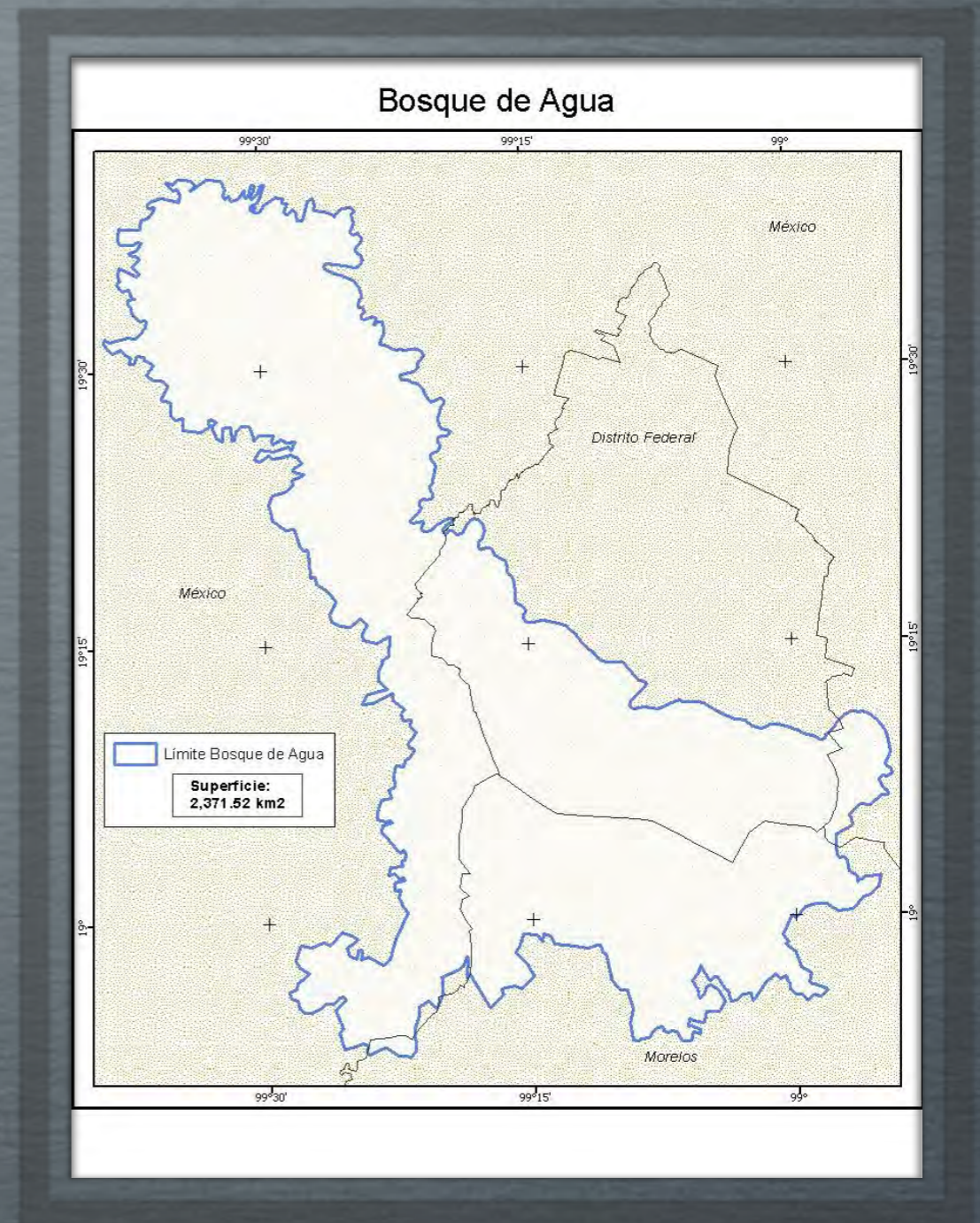
# Captación de lluvia en la geología del valle de Mexico

ASAMBLEA LEGISLATIVA DEL DISTRITO  
FEDERAL



# Una sola región hidrográfica

Éste territorio recibe la mayor precipitación pluvial del altiplano y requiere de un Programa de Manejo en acuerdo con sus habitantes, para la viabilidad hídrica del Valle de México





# Antecedentes

- ✿ El 12 de Julio de 2010 se llevo a cabo el Foro para la conservación del Bosque de Lluvia en el Colegio de México.
- ✿ 24 Asociaciones civiles
- ✿ 20 Comuneros
- ✿ 13 Académicos
- ✿ 14 representantes de gobierno



# Acuerdos de 2010

- ✿ Hacer conocer la importancia de esta región
- ✿ Entablar mesas de trabajo con la SCT y las secretarías de vialidad y transporte del GDF y del Estado de México
- ✿ Elaborar un Programa de Manejo de la región para su publicación como ley Federal



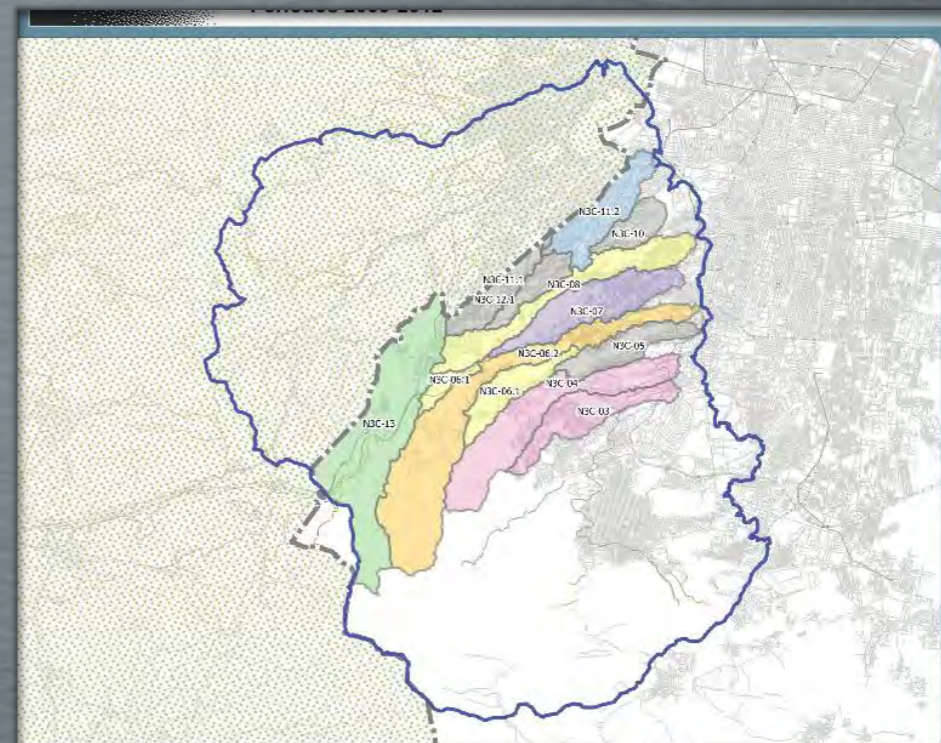
# La SMA de la Ciudad de México

- ✿ El Plan Verde de la Ciudad de México en su rubro AGUA requiere de:
  - ✿ Lograr la autosuficiencia hídrica y gestión integral del agua del DF para alcanzar el equilibrio del acuífero que requiere PROGRAMAS DE MANEJO para proteger las zonas de recarga en barrancas



# Las barrancas de poniente

La SMA ya cuenta con los Programas de Manejo de la porción hidrográfica en el DF del Bosque de Lluvia



Periodo	NDC	Barranca	Area libre en barranco	Area libre en no barranco	Area libre fuera de la mancha urbana	Area libre fuera de la mancha urbana en barranco	Mancha urbana	Mancha urbana en barranco	Total general
I	NDC-04	BARRANCA GUEPILMERO	20,083.31	3,327.72			2,360,020.91	340,080.22	3,677,307.89
		BARRANCA TULIA GUERRERO	73,702.03	124,205.72			480,312.38	330,022.89	3,874,617.20
		BARRANCA TULIA GUERRERA	1,228,222.26	24,322.81			2,400,802.59	246,111.67	3,009,222.26
	NDC-20	BARRANCA QUAPRES	1,422,833.80	29,838.04			1,680,023.30	221,997.07	4,211,291.21
		BARRANCA SAN ANTONIO	312,124.86	1,817.03			1,308,174.94	158,828.17	2,991,174.80
		BARRANCA EL SANTIAGO	742,110.10	1,900.04			2,026,284.27	118,226.63	3,152,384.26
	NDC-21	BARRANCA EL SANTIAGO	106,111.72	5.91			1,565,052.26	17,894.66	1,715,813.40
		BARRANCA LA GUERRERA	280,835.18	19,254.25			211,581.20	33,391.22	664,793.62
		BARRANCA SAN ANTONIO	770,784.08	3,866.25			628,194.11	21,221.04	1,077,018.40
	NDC-13	BARRANCA SAN ANTONIO	480,141.31	71,035.42			660,014.31	71,035.42	882,917.66
		BARRANCA SAN ANTONIO	33,383.22	1,332,028.18			1,701,848.20	47,873.04	3,568,215.26
		BARRANCA SAN ANTONIO	4,942,338.20	24,322.81			24,322.81	2,108,728.13	20,271,817.82
	NDC-11	BARRANCA GARRELUCO	224,727.80	129,345.12			1,901,854.09	82,226.48	3,276,121.20
BARRANCA SAN RAFAEL		15,383.13	42,152.87			440,124.61	421,024.18	1,333,214.87	
BARRANCA LOS REYES		128,197.26	143,212.15			1,123,222.89	870,392.22	2,232,219.26	
NDC-09	BARRANCA EL SANTIAGO	312,124.86	312,124.86			2,222,024.87	820,799.82	3,174,199.21	
	BARRANCA EL SANTIAGO	684,814.72	684,814.72	164,814.72	684,814.72	684,814.72	684,814.72	684,814.72	
	BARRANCA EL SANTIAGO	480,141.31	34,452.00			3,820,107.04	1,123,212.15	6,176,311.62	
NDC-07	BARRANCA EL SANTIAGO (SANTO DOMINGO)	346,211.20	70,125.20			1,878,176.14	271,124.60	2,746,331.67	
	BARRANCA EL SANTIAGO (SANTO DOMINGO)	622,553.85	131,672.78			460,124.61	37,872.60	1,715,141.15	
	BARRANCA SAN ANTONIO	142,453.20	13,784.21			820,799.82	494,811.43	1,123,212.15	
NDC-08	BARRANCA EL SANTIAGO	212,812.78	81,222.12			1,123,212.15	612,322.17	3,620,312.50	
	BARRANCA CALLESITAS	1,948,218.89	1,948,218.89	1,948,218.89	1,948,218.89	1,948,218.89	1,948,218.89	1,948,218.89	
	BARRANCA CALLESITAS	1,484,192.03	292,212.12	7,245.22		3,820,107.04	2,493,018.57	12,245,124.20	
NDC-01	BARRANCA ALBERTO ALVAREZ	284,222.26	222,212.12			28,123.21	28,123.21	7,245.22	
	BARRANCA FLORES DE LEON	1,224,094.80	822,166.44			2,222,024.87	222,123.12	3,123,123.12	
	BARRANCA FLORES DE LEON	4,242,123.12	4,242,123.12	1,232,212.12	1,232,212.12	1,232,212.12	1,232,212.12	1,232,212.12	
NDC-02	BARRANCA SAN ANTONIO	402,123.12	4,242,123.12			4,242,123.12	4,242,123.12	4,242,123.12	
	BARRANCA SAN ANTONIO	402,123.12	4,242,123.12			4,242,123.12	4,242,123.12	4,242,123.12	
	BARRANCA SAN ANTONIO	710,123.12	31,123.12			1,232,212.12	1,232,212.12	1,232,212.12	
NDC-03	BARRANCA SAN ANTONIO	1,642,218.20	818,460.17			17,254,123.25	1,232,212.12	2,465,123.12	
	BARRANCA SAN ANTONIO	870,123.12	81,232.12			1,232,212.12	1,232,212.12	1,232,212.12	
	BARRANCA SAN ANTONIO	124,123.12	24,123.12			1,232,212.12	1,232,212.12	1,232,212.12	
NDC-05	BARRANCA SAN ANTONIO	852,212.12	12,232.12			1,232,212.12	1,232,212.12	1,232,212.12	
	BARRANCA SAN ANTONIO	212,812.78	81,222.12			1,232,212.12	1,232,212.12	1,232,212.12	
	BARRANCA SAN ANTONIO	1,232,212.12	1,232,212.12			1,232,212.12	1,232,212.12	1,232,212.12	
NDC-10	BARRANCA SAN ANTONIO	212,812.78	81,222.12			1,232,212.12	1,232,212.12	1,232,212.12	
	BARRANCA SAN ANTONIO	1,232,212.12	1,232,212.12			1,232,212.12	1,232,212.12	1,232,212.12	
	BARRANCA SAN ANTONIO	1,232,212.12	1,232,212.12			1,232,212.12	1,232,212.12	1,232,212.12	
NDC-12	BARRANCA SAN ANTONIO	1,232,212.12	1,232,212.12			1,232,212.12	1,232,212.12	1,232,212.12	
	BARRANCA SAN ANTONIO	1,232,212.12	1,232,212.12			1,232,212.12	1,232,212.12	1,232,212.12	
	BARRANCA SAN ANTONIO	1,232,212.12	1,232,212.12			1,232,212.12	1,232,212.12	1,232,212.12	



# Un ejemplo de recarga en MIXCOAC

- ✿ En las barrancas de Atzoyapan, Mixcoac y Pachuquilla con un área de 140.5 Ha:
  - ✿ Llueve 100,274 m<sup>3</sup> por día
  - ✿ Se escurren 19,605 m<sup>3</sup> por día
  - ✿ Se infiltran 15,491 m<sup>3</sup> por día
  - ✿ Se evapotraspiran 65,178 m<sup>3</sup> por día



# Al instaurar un PM

- Por su geología de Arenas Azules y Cuquita se podrían infiltrar:
  - ✿ En 132.9 Ha de Cuquita: 9,166,288.79 m<sup>3</sup>/d
  - ✿ En 7.5 Ha de Arenas Azules: 4,021,596 m<sup>3</sup>/d
- Es decir la totalidad de lo que ESCURRE y una porción de lo que EVAPOTRASPIRA



☀ La infiltración actual de 15,491  
m<sup>3</sup>/d

☀ Captar el escurrimiento de 19,605  
m<sup>3</sup>/d

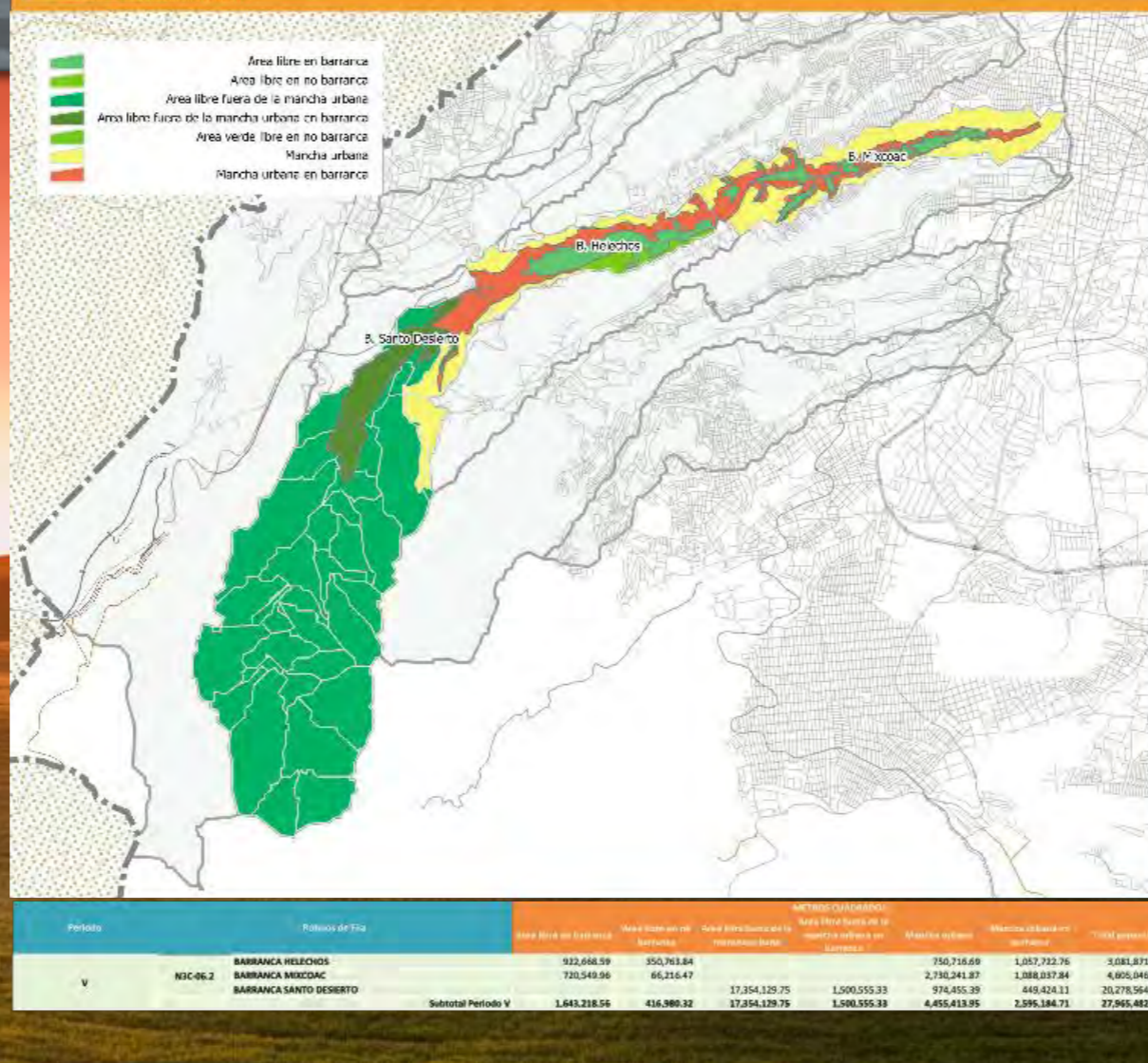
☀ Y el 20% de evapotranspiración 13,036  
m<sup>3</sup>/d

• Para un total de 48,132  
m<sup>3</sup>/d

• que representa 240,660 habitantes de 200  
l/h/d

• En una sola cuenca de barranca !! que

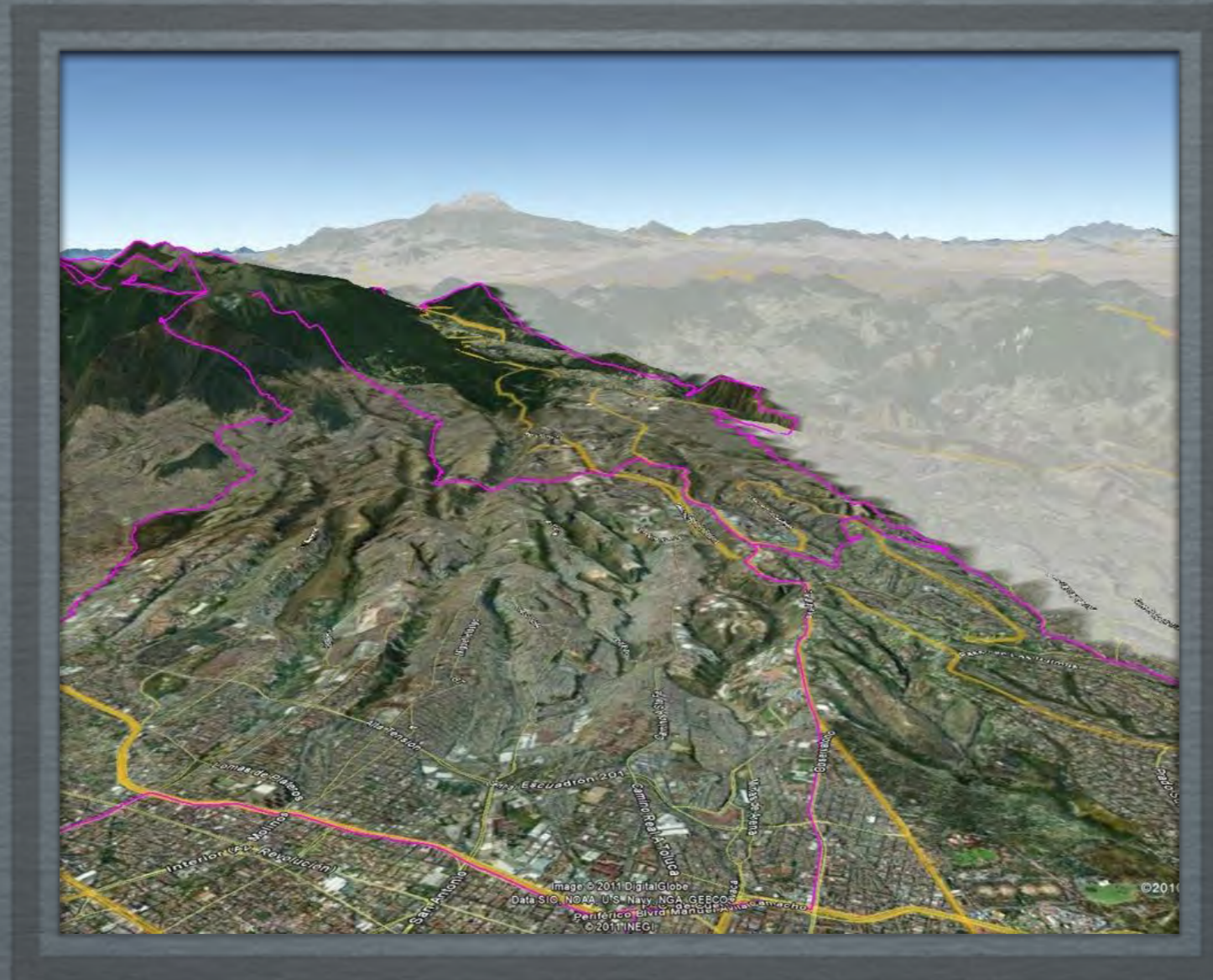




### Superficie a decretarse como AVA

BARRANCA HELECHOS	1,273,432.43
BARRANCA MIXCOAC	786,766.44
BARRANCA SANTO DESIERTO	18,854,685.07
<b>Subtotal Periodo V</b>	<b>20,914,883.95</b>





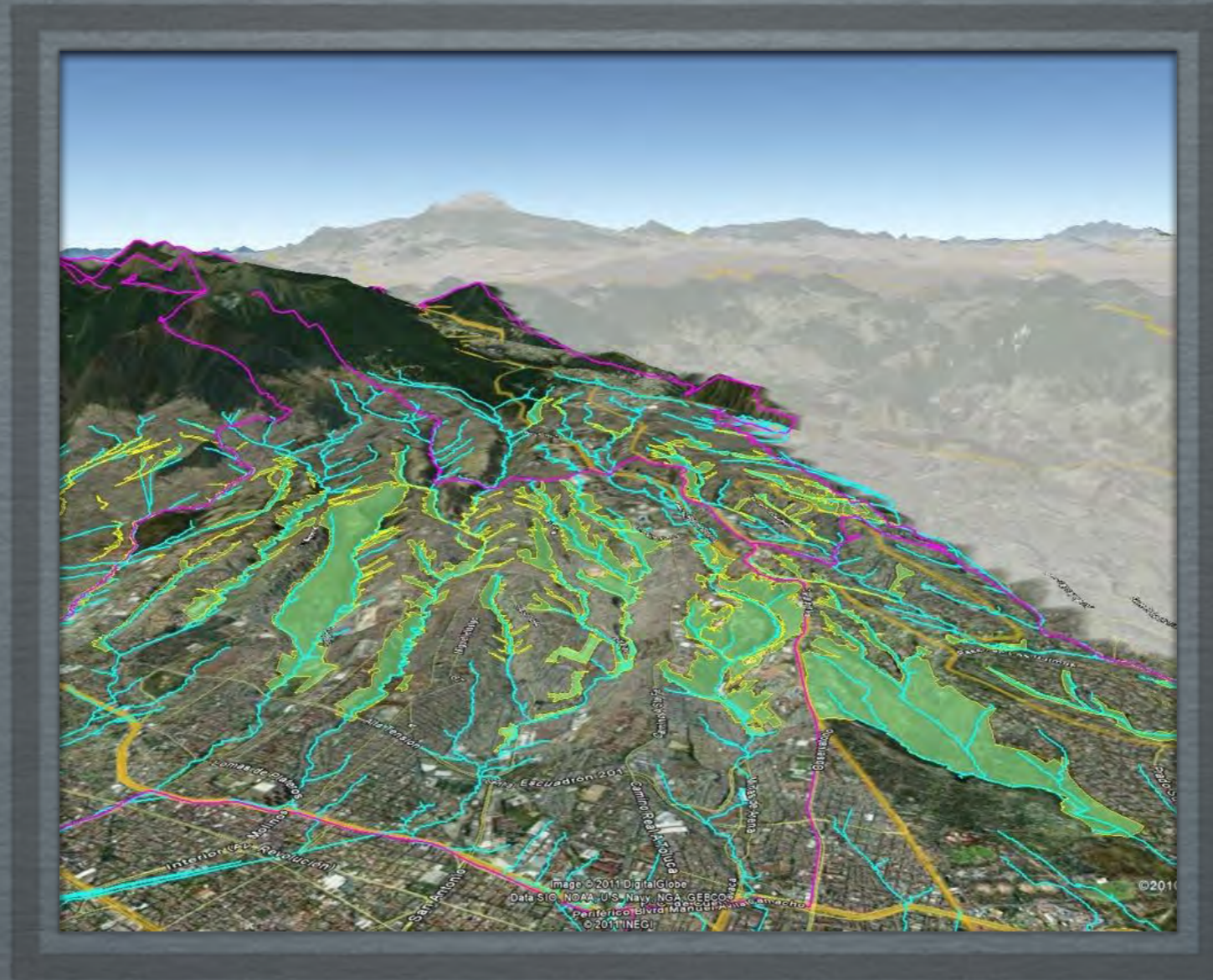
# La sierra de las cruces





y sus barrancas





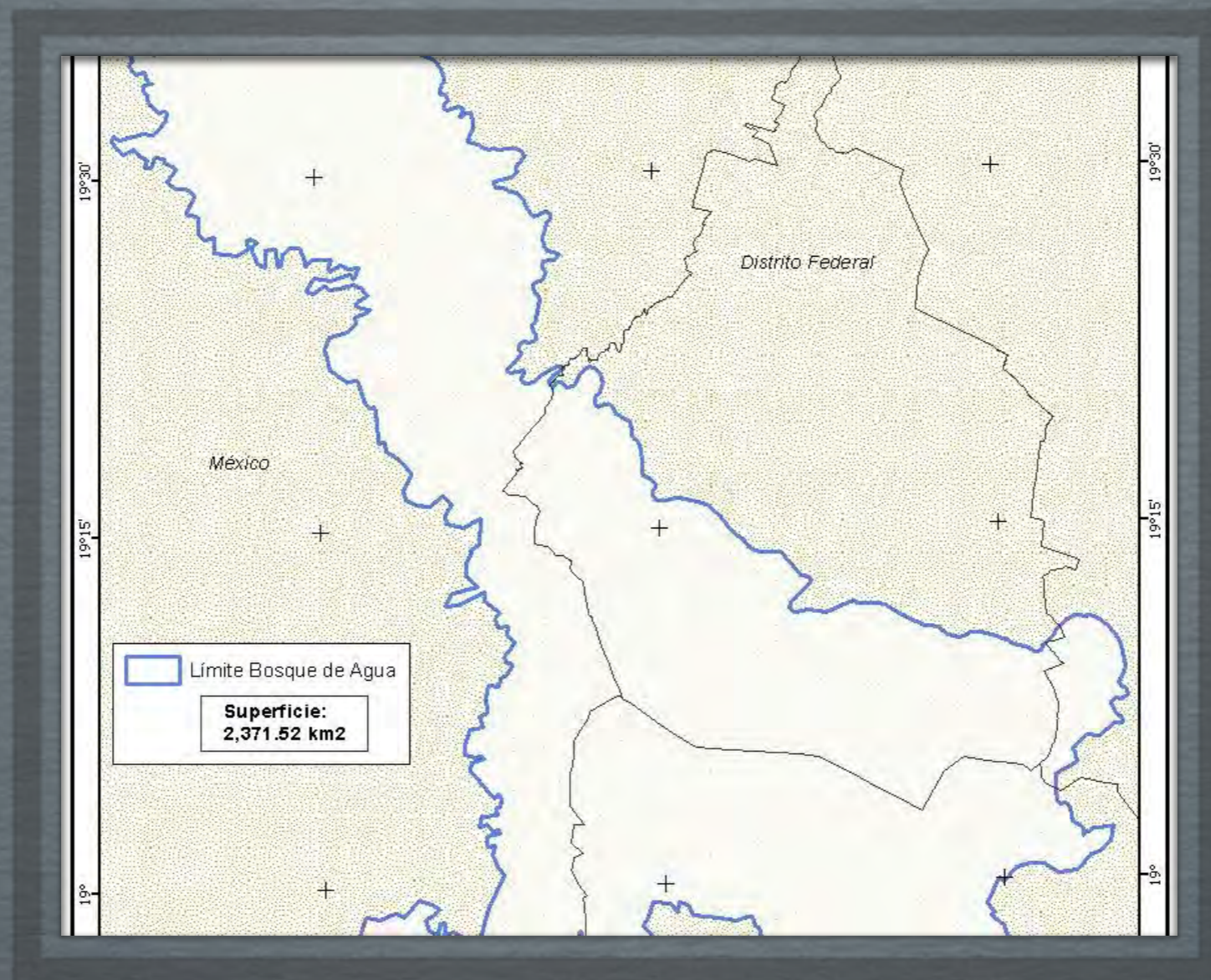
y escurrimientos





Si fuera el  
chichinautzin???





LO DEBEMOS EVITAR





Reforestar, restaurar



Gracias